



dishanju.com

第山居®游戏

《沙钥之也》IP设定集： 画境天成

漳州市双澄信息技术有限公司

时间：2025年9月29日

目录 CONTENTS

01

色彩与符号校准

02

主角团形象演进

03

九域场景风貌

04

器物与服饰考据

05

灵兽与植物奇观

沙钥之也

书卷式

灵沙星之	1 69
青桑键鼓通	2 09
青桑履号	15 叁
佩丹璽元疏	11 55
酒贡能之也	2 86
和舜筑也	15 74
提纸的龛屈	19 75
作膝受禄	12 78
青遥沭刺	21 69
在桑钥佰管	20 89
木钥过踪	16 65
奇性	25 50
奇蚕美姜排	21 66
且秋德注	20 06
永朔能泰	25 49
奇托苗余	21 00

目录

CONTENTS

01

文化符号互动化

02

跨媒介规范与蓝图

沙钥之也

书卷一

灵沙呈之	1 69
青桑键鼓通	2109
青桑履考	15 卷
佩丹璽元疏	1155
酒有能之也	2 86
和舜益也	1534
提纸的龛屈	1975
作膝受禄	1218
青遥河刺	2169
在秦钥信管	2089
木钥过论	1665
奇性	2550
奇蚕美姜操	2166
且秋德注	2006
永翔配泰	2549
奇托苗余	2100

01

色彩与符号校准

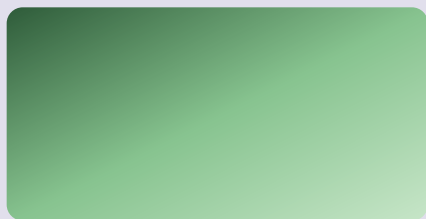
青	桑	木	七
#2F5C3			
#B02E			
#A02E2			
#A7C52			

白	帝	奉
玄	帝	8
#E88		
#1A1A2		
#1A1A22		



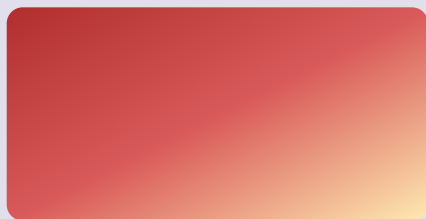
五行色谱：一眼识域界

五色十六进制色卡奠定九域视觉基调，凭色彩即可秒判场景属性，为后续角色、建筑、UI提供统一配色圣经。



木系·青桑

建木青到春芽绿，演绎生机。



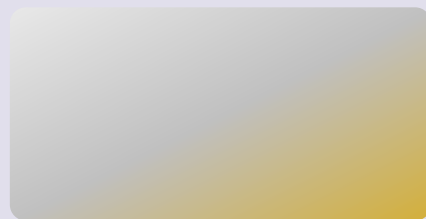
火系·业火

业火赤叠加焰心橙，传递灼烈。



土系·佛国

沙漠赭配佛光米，刻画沙海佛国。



金系·白帝

剑锋银与帝金，彰显冷峻秩序。



水系·玄冥

归墟墨至水月白，营造深渊之感。

图形基因库：八种笔触+几何图腾

八种基础笔触

将点、横、竖、撇、捺、折、钩、提变形为纹样母题，构成一切视觉符号的基础。



点



横



竖



撇



捺



折



钩



提

几何化五行图腾

以相生相克关系生成域界徽章，保证微观细节与宏观场景同根同源。



相生相克



敦煌纹饰



叶凌

桑绮罗



业烧



沐灵秋



佛明王

02

主角团形象演进

叶澄三态：麻衣法袍化圣



初期：形境

粗布麻衣，青竹笔，清澈怯眼。逃避宿命。



中期：意境

五行法袍，灵木笔，气质沉稳。承担责任。



后期：无境

画圣法衣，心意化笔，神态超然。洞察天地。

🔴 眉心朱砂 (画圣印记)

🌀 腰间五行葫芦

🌸 周身墨韵战环

守护者形态



视觉标识: 青丝桑叶饰, 年轮暗纹, 建木灵枝。

角色隐喻: 桑(生命)绮(美丽)罗(守护)。

色彩语言: 青绿为主, 象征生命与希望。

侵蚀后形态



视觉标识: 灰黑侵蚀, 灵枝枯萎, 邪气四溢。

角色隐喻: 守护失败, 生命凋零。

色彩语言: 灰黑为主, 象征堕落与绝望。

赤燎与佛焰：毁灭的双面

赤燎 (业火殿首席)



代表 **力量与失控**。火焰纹刺青，熔岩裂纹肌，岩浆披风。象征愤怒的毁灭。

佛焰明王 (劫灰教主)



代表 **终结与慈悲**。破碎佛像体，灰烬凝聚形。象征悲悯的毁灭。



03

九域场景风貌

青桑墟：树居与丝桥

木系文明奇观，生命与科技在此共生。

- 🌲 建木天梯：螺旋上升的阶梯，通向树冠圣地。
- ☁️ 桑雨林海：金叶飘洒，如梦似幻。
- 🏠 灵蚕巢城：巨茧悬浮，构成空中建筑群。
- 🕸️ 灵丝玄技：透明丝帛构建桥梁与建筑。



千佛灵墟：沙海、石窟与往生



地表层：流动沙海

动态沙丘与埋没佛首，呈现活地形与文明的沉寂。

悬浮火岛：石窟网络

多层壁画如时间年轮，回声长廊保存千年诵经，是历史的胶囊。



核心层：往生境

时空扭曲，玩家选择即时生成平行时空映像，是因果的具象。



业火殿心焰塔



倒锥形塔，塔尖插入岩浆海。塔内业火流动照明，象征 逆火修行，向死而生。

白帝城剑阁



万剑变形为建筑，外锐内圆，布局暗含剑法。象征 外刚内柔，秩序井然。



青木



业火



千佛



白冥

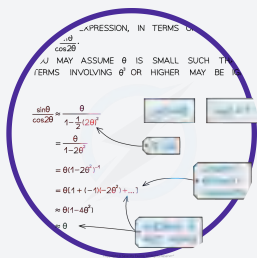


墟海

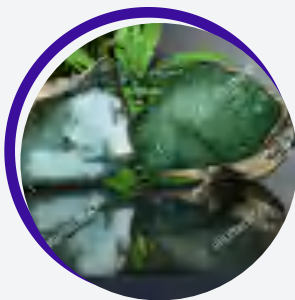
04

器物与服饰考据

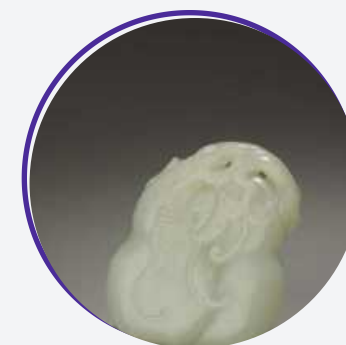
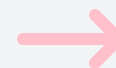
五行葫芦：从青木到世界



青木葫芦
(初阶)



业火葫芦
(进阶)



五行葫芦
(终极)

葫芦形态随主角境界成长，功能由 **储存生机** 进至 **创造世界**，成为战力与叙事的双重标杆。

文房四宝战斗化

笔类武器谱系

1. 青竹笔 (凡品): 新手基础武器。
2. 狼毫灵笔 (精品): 笔毫可化为实体攻击。
3. 五行法笔 (珍品): 根据属性变换笔锋。
4. 画圣真笔 (仙品): 无形无质, 意念绘形。

禁忌墨法



血墨: 以血为墨, 威力倍增但伤身。



心墨: 情感凝聚, 有特殊效果。



魂墨: 涉及灵魂的禁忌力量。



敦煌服饰现代转译

保留传统纹样母题，通过现代剪裁与特效实现动态表现，让壁画真正“活”起来。

元素转化

飞天飘带 → 粒子特效披风；菩萨璎珞 → 法力宝石项链。

材质突破

壁画剥落感、矿物颜料色、丝绸Shader流动感。

05

灵兽与植物奇观



五行灵兽：形色能力皆表哲思



建木青鸾

掌 生命恢复，象征生机与希望。



业火麒麟

能 焚罪辨伪，象征力量与审判。



玄冥蛟龙

具 载覆双重 性，象征智慧与无常。

佛手沙参



根部如合十佛手，花开似莲，月夜绽放，日出化沙。将“无常”具象化。

轮回沙棘



一日内完成发芽、开花、结果、枯萎。生命轮回的加速演绎，象征佛教轮回观。

异时同图

异时同图

青桑堆

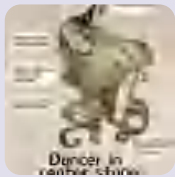
06

文化符号互动化



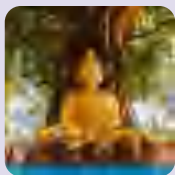
壁画构图游戏化

将传统壁画语法转化为现代游戏界面，让玩家在交互中体验敦煌读画方式。



异时同图 → 任务界面

用经变画长卷形式展示任务流程。



规模象征 → 技能树

以菩提树形式呈现技能，契合佛教意象。



空间折叠 → 地图系统

采用星图式导航，还原敦煌天文图。

五行生克动态特效

相生 (木→火)



视觉：青绿光芒温和转化为赤红火焰。

音效：生长声渐变为炽烈燃烧声。

粒子：树叶化为火花，流畅过渡。



相克 (水→火)



冲突：蒸汽爆炸特效，表现对抗。

界面：五行轮盘剧烈震动，提示劣势。

环境：局部天气改变，影响战局。



跨媒介一致性保障

角色移植规范

- 📏 比例标准：游戏→动画→漫画的造型适配规则。
- 🎨 色彩映射：不同媒介的色彩还原方案。
- ★ 特征强化：跨平台需保留的核心识别特征。



场景转换指南

- 📏 细节层级：不同载体需要的细节密度。
- 📺 视角适配：2D/3D/VR不同视角的构图调整。
- 🔥 氛围传递：确保各平台情感体验一致。



文物数字化衍生模板

提供可复制的文化授权公式，实现传统符号的批量激活，缩短IP商业链路。

传统元素创新应用

飞天飘带、藻井纹、石窟结构的现代化设计模板。

数字艺术实验

AR体验、交互装置、光影秀等技术模块。





生生不息的画境

这不是终点，而是起点。当第一滴墨落在敦煌星图上，整个宇宙的因果便开始流转。

每个体验者都将成为画师，在这幅永不完结的画卷上，添上属于自己的笔触。



dishanju.com

第山居®游戏



以故事为基石，以引擎为引擎，赋能无限创意。

漳州市双澄信息技术有限公司

免责声明：本设定集所述内容为概念设计，实际产品可能有所调整。所有设定版权归原作者所有。

地址：福建省漳州市

电话：13959648054